

Unser neues Seniorenwohnheim in der idyllischen Marktgemeinde Gralla eröffnet im Mai/Juni 2021.

Herzlich willkommen sind alle Senior*innen, die ein liebevolles neues Zuhause benötigen!

WOHNEN

- 65 Einzelzimmer und 10 Doppelzimmer
- Barrierefreies, ebenerdiges Gebäude inmitten der grünen Südsteiermark
- Sonnendurchflutete, großräumige Zimmer mit anspruchsvoller Ausstattung
- Parkanlage im geschützten Innenhof mit Spazierwegen und gemütlichen Plätzen zum Entspannen und Verweilen



PFLEGE & BETREUUNG

- Top ausgebildete Pflegefachkräfte mit Zusatzqualifikationen (Aromapflege, Umgang mit demenzerkrankten Bewohner*innen...)
- Eigener Wohnbereich mit Spezialisierung auf Bewohner*innen mit Demenz
- Chromotherapie, arbeiten mit Demenzpuppen...
- Bedarfsgerechtes Therapie- und Animationsprogramm vor Ort
- Blistermed: Sicherstellung der korrekten Medikation durch EDV

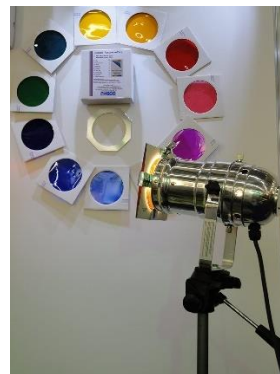


Abbildung 1 Quelle: Amazon

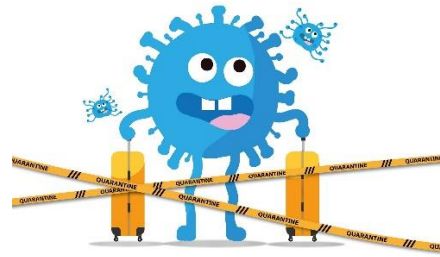
KÖRPER, GEIST & SEELE

- Umfangreiches Freizeitangebot (Kunst, Kultur und Hobbies)
- Abwechslungsreiches Unterhaltungsprogramm (wie z.B. Kinoabende vor Ort)
- Veranstaltungen und Feste nach dem Jahreskalender
- „Generationen treffen zusammen“ (monatlicher Besuch von Kindern – sobald coronabedingt wieder möglich)
- Hauseigene Küche mit saisonalem Speisenangebot aus regionalen Lebensmitteln
- Friseur und Fußpflege im Haus





SICHERHEIT & SCHUTZ

- Covid-19: umfangreiche Hygienemaßnahmen (baulich und organisatorisch) sorgen für ein sicheres Umfeld für all unsere Bewohner*innen
- Eigener Videokonferenzraum mit großer Leinwand, damit sich Bewohner*innen ihren Angehörigen in Privatsphäre ganz nahe fühlen können.
- Pandemieplan für die optimale Versorgung und Betreuung isolierpflichtiger Bewohner*innen im Ernstfall



KONTAKT

Compass Seniorenwohnheim Gralla GmbH
Schulstraße 27
8431 Gralla

	
<p>Bettina Fack <i>Heimleitung</i></p>	<p>Elisabeth Schipfer, MSc <i>Pflegedienstleitung</i></p>
<p>Mobil: +43 664 92 81 380 E-Mail: hl.gralla@compass-org.at</p>	<p>Mobil: +43 664 92 81 370 E-Mail: pdl.gralla@compass-org.at</p>

Sie möchten sich als Bewohner*in oder Angehöriger genauer informieren?

Die Pflegedienstleiterin Frau Elisabeth Schipfer, MSc nimmt sich gerne für ein Informations- und Beratungsgespräch Zeit: Telefon: 0664 92 81 370